

# EU-Geschäftsstelle - Bezirksregierung Köln



# Föderales System Deutschland

## Bundesländer



## Nordrhein-Westfalen Regierungsbezirke

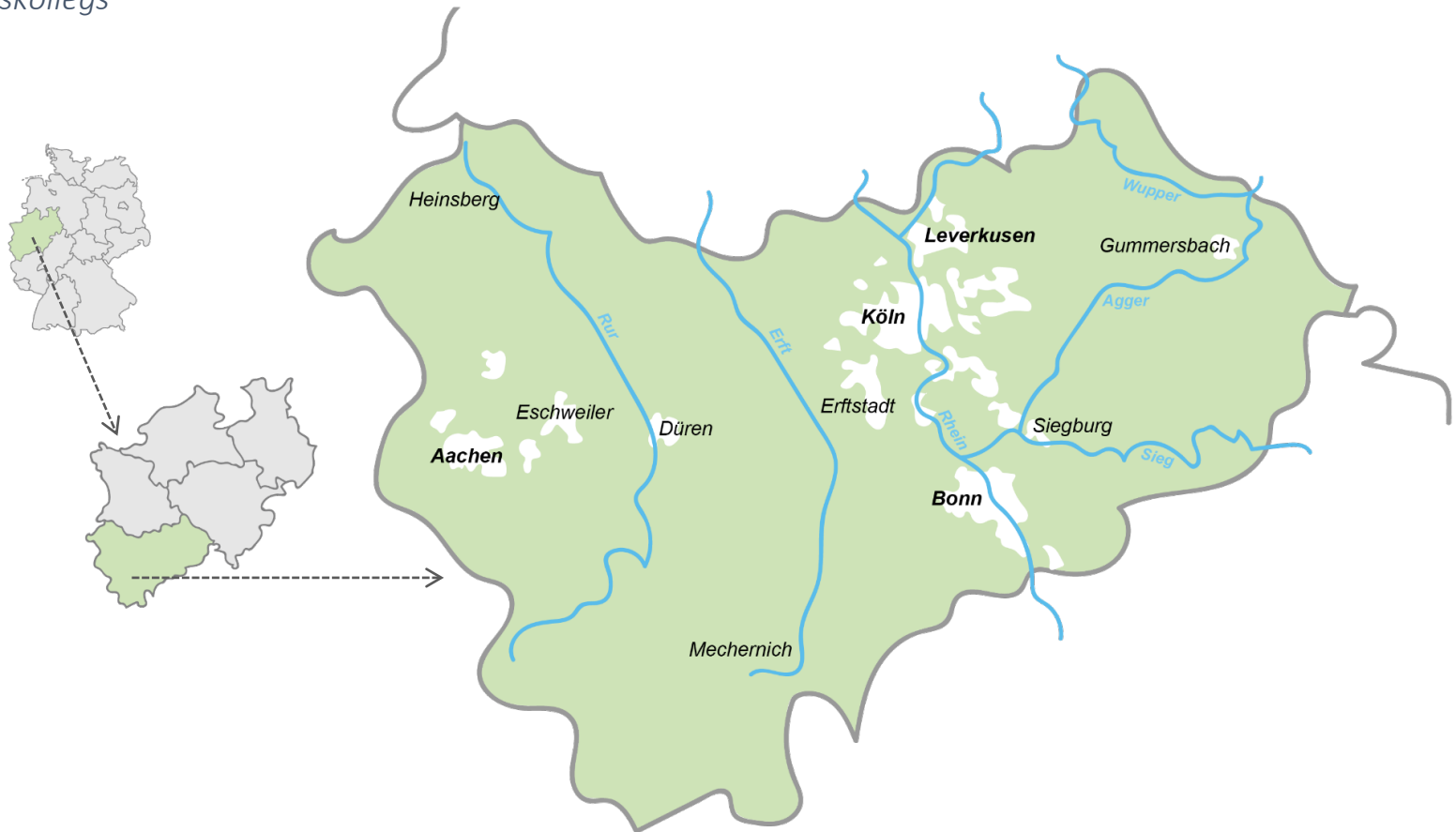


[https://www.umweltbundesamt.de/sites/default/files/medien/376/bilder/deutschlandkarte\\_blanko.png](https://www.umweltbundesamt.de/sites/default/files/medien/376/bilder/deutschlandkarte_blanko.png), modifiziert

[https://upload.wikimedia.org/wikipedia/commons/thumb/8/8a/North\\_rhine\\_w\\_administrative\\_districts.svg/1200px-North\\_rhine\\_w\\_administrative\\_districts.svg.png](https://upload.wikimedia.org/wikipedia/commons/thumb/8/8a/North_rhine_w_administrative_districts.svg/1200px-North_rhine_w_administrative_districts.svg.png), modifiziert

# Föderales System Deutschland

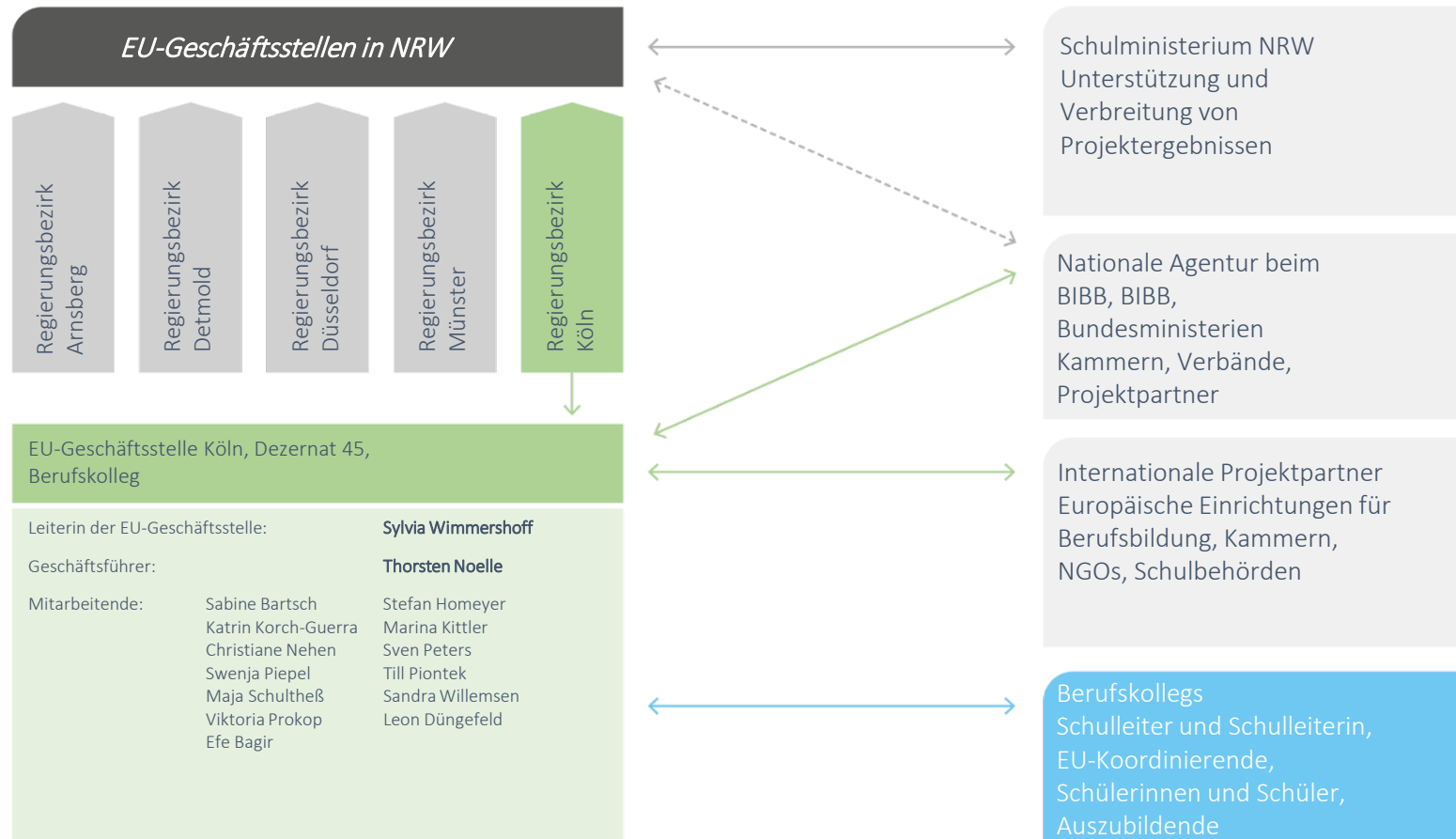
Bezirksregierung Köln  
56 Berufskollegs



[https://www.bezreg-koeln.nrw.de/brk\\_internet/regierungsbezirk/index.html](https://www.bezreg-koeln.nrw.de/brk_internet/regierungsbezirk/index.html), modifiziert

# Struktur der EU-Geschäftsstelle

## Vernetzung der EU-Geschäftsstelle



# Aufgaben der EU-Geschäftsstelle Köln



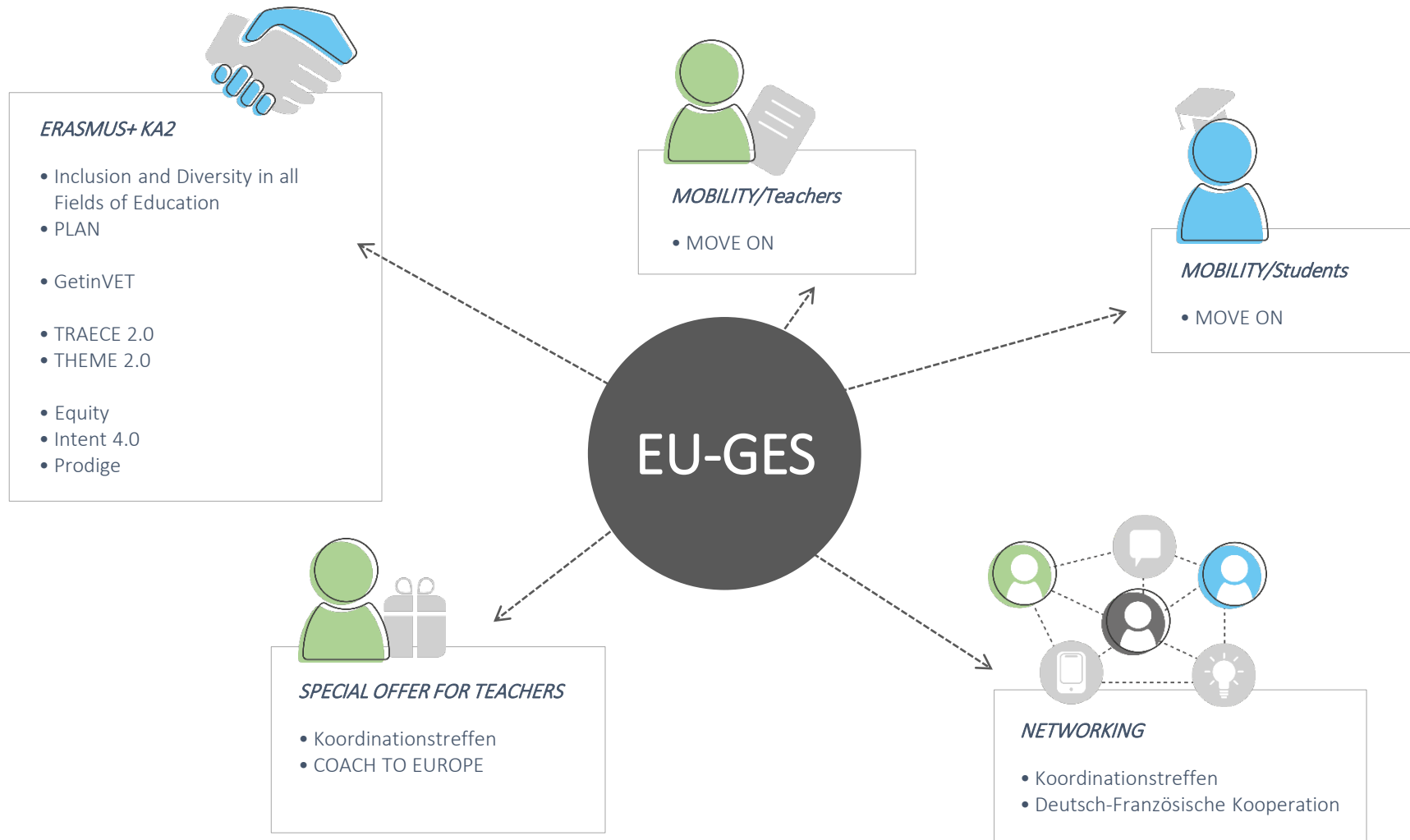
- Beratung und Unterstützung der Berufskollegs bei der internationalen Kooperation und Information über Fördermöglichkeiten
- Unterstützung bei Planung und Realisierung von Projekten
- Kooperation und Vermittlung von Projektpartnern aus der EU
- Sicherung von Qualitätsstandards
- Aufbau von Informations- und Kooperationsnetzwerken
- Planung und Durchführung von Veranstaltungen und Workshops
- Entwicklung Europäischer Unterrichtsmaterialien, Lernergebniseinheiten, Kompetenzmatrizen und Datenbanken

# Partner der EU-Geschäftsstelle Köln



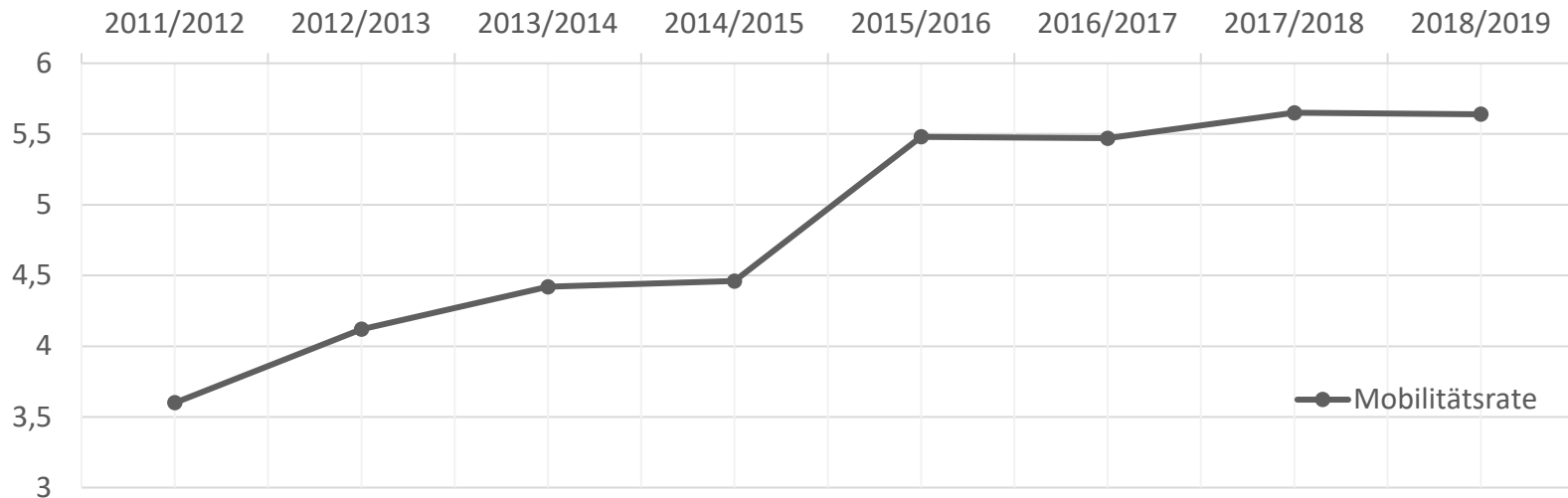
- Berufskollegs im Regierungsbezirk Köln  
(Schulleiterinnen und Schulleiter, EU-Koordinierende, Auszubildende und Schülerinnen und Schüler (+/- 115 000))
- Betriebe
- EU-Geschäftsstellen der anderen Regierungsbezirke in NRW
- Nationale Agenturen für EU Programme
- Schulaufsichtsbehörden
- Ministerien
- Industrie und Handelskammern / Handwerkskammern
- Projektpartner aus dem In- und Ausland
- Nationale und Internationale Unterstützungsstellen von EU-Programmen

# Aktuelle und weitere nachhaltige Projekte der EU-Geschäftsstelle Köln



# Mobilitätsrate Bezirksregierung Köln

*95% der Berufskollegs im Regierungsbezirk haben eine Europäische Orientierung*



	2011/2012	2012/2013	2013/2014	2014/2015	2015/2016	2016/2017	2017/2018	2018/2019
Mobility	1116	1255	1346	1323 (PW)	1605	1579	1619	1605
Mobility Rate	3,60%	4,12%	4,42%	4,46%	5,48%	5,47%	5,65%	5,64%



# Aktuelle Projekte | MOVE ON Mobilität



MOVE ON ist das aktuelle Mobilitätsprojekt, das, wie alle vorangegangenen Mobilitätsprojekte der EU-Geschäftsstelle, das Ziel hat, Auszubildenden und Ausbildungspersonal Auslandserfahrungen zu ermöglichen.

Im Rahmen von Praktika können die Teilnehmenden einerseits bereits Gelerntes die entsprechende Fremdsprache und Fachwissen in der Praxis erproben und erweitern. Andererseits lernen sie in den Praktikumsbetrieben neue Arbeitsabläufe und Arbeitstechniken kennen.

MOVE ON richtet sich an Berufskollegs, die noch in der Entwicklung einer Internationalisierungsstrategie sind und daher auch noch keine eigenen Erasmus+ Anträge stellen. Die Unterstützung durch die

EU-Geschäftsstelle und die durchgeführten Schulungen im Rahmen der Mobilitätsprojekte bereiten die Berufskollegs optimal für die eigene Antragstellung vor und geben gerade auch am Anfang die nötige Sicherheit bei der Durchführung.

[https://www.bezreg-koeln.nrw.de/brk\\_internet/eugeschaefsstelle/mobilitaet/en/move/index.html](https://www.bezreg-koeln.nrw.de/brk_internet/eugeschaefsstelle/mobilitaet/en/move/index.html)



## *Green Transition in Vocational Education and Training*

Ein großer Teil des Energieverbrauchs in der Europäischen Union entfällt auf Gebäude. Gleichzeitig erfordert die intelligente Verknüpfung der technischen Komponenten von Gebäuden mehr denn je eine interdisziplinäre Zusammenarbeit. Deshalb müssen die klassischen Berufe der beruflichen Erstausbildung in den Bereichen Elektrotechnik, Versorgungstechnik und Bautechnik in die Lage versetzt werden, vernetzt zusammenzuarbeiten, um auch die Klimaziele der EU zu unterstützen. Ausgangspunkt für die Aktivitäten sind zwei Rahmenwerke (eine VQTS-Kompetenzmatrix und eine Matrix für die Nachhaltigkeitskompetenz im Tätigkeitsfeld der Gebäudetechnik) mit deren Hilfe und auf deren Basis interdisziplinäre Lernmodule für Auszubildende und

Weiterbildungsmodule für Lehrende entwickelt werden sollen. Dazu werden empirische Studien durchgeführt, die die Anforderungen der Arbeitswelt erforschen. Das Projekt wird einen Überblick über die derzeit europaweit geforderten Qualifikationen für eine Tätigkeit im Bereich der Gebäudetechnik geben. Dazu wird eine aktuelle Kompetenzmatrix und eine Matrix für nachhaltiges Denken und Handeln für den Bereich der Gebäudetechnik entwickelt. Auf dieser Grundlage werden im Projekt überfachliche Lernmodule für die Ausbildung in der beruflichen Erstausbildung und damit verbunden Weiterbildungsmodule für Lehrer und Ausbilder entwickelt.

<https://www.euges-cologne-projects.eu/Projects/GeTinVET>



## *Inclusion and Diversity in all Fields of Education*

Wohlbefinden ist wichtig für die Entwicklung wichtiger demokratischer Kompetenzen. Positive Emotionen sind verbunden mit der Entwicklung von Flexibilität und Anpassungsfähigkeit, Offenheit gegenüber anderen Kulturen und Überzeugungen, Selbstwirksamkeit und Ambiguitätstoleranz.

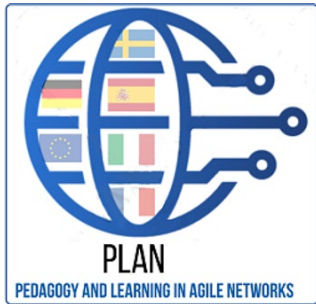
Das Hauptziel des Projektes ist die Unterstützung von Lehrenden, Schulleitungen und anderen pädagogischen Fachkräften im Bereich der Inklusion und des Wohlbefindens. Gute Praktiken sollen ausgetauscht und in den eigenen Unterricht übernommen werden. Auf der Grundlage eines Forschungsteiles, der die

Aspekte Inklusion und Wohlbefinden analysiert, wird ein Leitfaden mit guten Praktiken und Instrumenten erstellt.

Das Projekt wird sich auf die Auswirkungen verschiedener Faktoren konzentrieren, die für die Inklusion an Schulen in ganz Europa förderlich sind. Das Projekt wird viele Vorteile der Verbesserung des Wohlbefindens als wichtigen Teil der schulischen Inklusion einbeziehen.

<https://www.euges-cologne-projects.eu/Projects/IN-DI>

# Aktuelle Projekte | PLAN



## *PLAN - Pädagogik und Lernprozesse in Agilen Netzwerken*

Schulen vernetzen sich, um agile Lernprozesse mit Design-Thinking und Scrum Management zu fördern, digitale Lernprodukte zu entwickeln und schülerbasierten individualisierten Unterricht weiterzuentwickeln. Vernetztes Denken in komplexer werdenden Prozessen wird in einer Arbeitswelt 4.0 zukünftig immer wichtiger. Kreativität, Problemlösungsstrategien, Teamfähigkeit, Empathie, ganzheitliche Betrachtung von Herausforderungen sind wichtige Kompetenzen des 21. Jahrhunderts.

Als Lehrkräfte wollen wir uns auf den Weg machen und uns mit Unternehmen und gesellschaftlichen Organisationen vernetzen. Wir wollen in agilen Prozessen unsere eigene professionelle Entwicklung vorantreiben, um unsere Lernenden auf die Lebens- und Arbeitswelt von morgen vorzubereiten.

In unserem Projekt entwickeln wir digitale Lernprodukte in einem dynamischen, iterativen Design-Thinking-Verfahren. In einer teambasierten Kooperation streben wir kontinuierliche Verbesserungsprozesse der digitalen Produkte an. Neben digitalen Lernprodukten entstehen Prozessanleitungen und Tutorials. Und nicht zuletzt versuchen wir Antworten auf pädagogische Fragen und Herausforderungen zu finden, um Entstehungs- und Entwicklungsprozesse zu verdeutlichen.

Damit entsteht sowohl ein innovatives Klima an Schulen als auch eine Wandlung zu kreativen und interaktiven Unterrichtsformen sowie eine positive Sicht auf Fehler als Lernanlässe.

<https://mgsegschneider.wixsite.com/plan>

# Weitere nachhaltige Projekte | TRAECE 2.0



*Training, Networking and Mobility in Early Childhood Education and Care im Rahmen sozialpädagogischer Ausbildungen, z.B. Erzieher\*innen*

Ziel des Projektes war es, einen kompetenzbasierten Überblick in Form einer Matrix zu entwickeln, die die notwendigen Kompetenzen im Bereich Frühkindlicher Bildung, Betreuung und Erziehung (FBBE) im Alter von 0 bis 6 Jahren in den beteiligten Projektländern zusammenfasst. Dadurch werden länderübergreifende Praktika vereinfacht und gefördert.

Die entwickelten Instrumente können auch als Basis für längerfristige Auslandspraktika genutzt werden und die Voraussetzung für gegenseitige Anerkennungen von Ausbildungen und Ausbildungsteilen sein.

Die Datenbank THEME Smart Mobility Tool, die von der EU-Geschäftsstelle der Bezirksregierung Köln entwickelt wurde, ist um den Bereich FBBE erweitert worden, damit internationale Austausche auf hohem Niveau und mithilfe von ECVET und Assessmentinstrumenten durchgeführt werden können. Wir führen das Projekt mit dem internationalen TRAECE Network weiter.

<https://www.euges-cologne-projects.eu/Projects/TRAECE>

# Weitere nachhaltige Projekte | INTENT 4.0



## *Interdisciplinary Teaching and Training 4.0*

Im Rahmen der fortschreitenden, aber ungleich verlaufenden Digitalisierung, ist es wichtig, dass die berufliche Bildung eine zukunftsorientierte Vorbereitung auf die Arbeitswelt 4.0 bietet.

Im Projekt INTENT 4.0 haben wir Fortbildungsmodule für die berufliche Entwicklung von Lehrkräften und Ausbildern entwickelt, die es ermöglichen, die Schüler\*innen optimal auf die Arbeitswelt 4.0 vorzubereiten, indem sie die Nutzung innovativer Lehr- und Lernpraktiken unterstützen und die konkreten Anforderungen der Arbeitswelt wie z.B. multidisziplinäre Zusammenarbeit, komplexe Problemlösungsfähigkeit, Management von Mensch

Maschine Schnittstelle und Cybersicherheit berücksichtigen. Die Module sollen für ein flexibles, interaktives Training z.B. in Summer Schools oder Seminaren genutzt werden können und sich an den unterschiedlichen regionalen Bedürfnissen der Projektpartner orientieren.

<https://euges-cologne-projects.eu/Projects/INTENT-4-0>

# Weitere nachhaltige Projekte | VET 4.0



Digitale Revolution, Internet der Dinge, Industrie 4.0 das sind Schlüsselwörter für die aktuelle Entwicklung in der Wirtschaft. Aber was bedeutet dies für die berufliche Bildung? Welche zukünftigen Herausforderungen ergeben sich?

Die Umsetzung der Arbeitswelt 4.0 stellt die berufliche Aus- und Weiterbildung vor neue Herausforderungen. Kompetenzanforderungen an zukünftig Beschäftigte werden sich verändern. Relevante Lerninhalte für die Umsetzung der Arbeitswelt 4.0 müssen daher identifiziert, didaktisch methodisch aufbereitet und einem breiten Nutzerpotential zugänglich gemacht werden.

Darauf aufbauend, zielte das Projekt VET 4.0 darauf ab, künftige Kompetenzanforderungen

für Auszubildende und Lehrende zu ermitteln und umzusetzen. Wir entwickelten zusammen mit 8 europäischen Partnern innovative Lernmodule für Auszubildende, Berufsschullehrer\*innen sowie betrieblich Auszubildende mit einem Fokus auf die Sektoren Elektronik und Mechatronik.

[https://www.bezreg-koeln.nrw.de/brk\\_internet/eugeschaeftsstelle/strategische\\_partnerschaftsprojekte/projekte/abgeschlossene\\_projekte/vet/index.html](https://www.bezreg-koeln.nrw.de/brk_internet/eugeschaeftsstelle/strategische_partnerschaftsprojekte/projekte/abgeschlossene_projekte/vet/index.html)

## Weitere nachhaltige Projekte | EQUITY



*equal opportunities and inclusion in vocational education and training for young refugees*

Steigende Migrationszahlen, sei es aufgrund von Kriegen, Bürgerkriegen, wirtschaftlichen Grün-den oder Klimawandel, stellen die europäischen Gesellschaften vor die Herausforderung, Flüchtlingen und Migranten eine Chance für ihr zukünftiges Leben zu bieten. Gleichzeitig herrscht in vielen europäischen Ländern ein Mangel an Fachkräften.

Demzufolge ist es erforderlich, Jugendliche zu unterstützen und zu motivieren, eine Berufsausbildung zu beginnen, damit sie erfolgreich in das Arbeitsleben integriert werden können. Hierbei gibt es verschiedene Herausforderungen.

Hier setzt das Projekt „EQUITY-Chancengleichheit und Inklusion in der beruflichen Bildung für junge Flüchtlinge und Migranten“ an. Ziel ist es, Erfahrungen mit der erfolgreichen Eingliederung von Flüchtlingen und Migranten aus ganz Europa auszutauschen, bewährte Praktiken zu kombinieren und Synergieeffekte zu nutzen, um eine ganzheitliche pädagogische Strategie für eine erfolgreiche Inklusion zu entwickeln.

<https://euges-cologne-projects.eu/Projects/EQUITY>



# Weitere nachhaltige Projekte | PRODIGE



## *PROMote DIGitalisation for Education & training*

Heutzutage stellt der Arbeitsmarkt aufgrund der sich wandelnden Anforderungen einer stärker globalisierten und inter-kulturellen Welt und der zunehmenden Mobilität der Arbeitskräfte mehrere Herausforderungen dar.

Die finanziellen Beschränkungen der EU Programme und des Schulbudgets erlauben es leider nur einer Handvoll von Schüler\*innen, jedes Jahr an einer Mobilitätserfahrung teilzunehmen. Es müssen neue Wege gefunden werden, um Europa den Schüler\*innen vor Ort näher zu bringen, indem mehr Internationalisierung im eigenen Land eingeführt wird.

Vor diesem Hintergrund besteht das allgemeine Ziel des Projekts darin, die europäische Dimension der Berufsbildungszentren zu stärken, die heute stark von den durch die COVID 19 Pandemie geschaffenen Umständen betroffen sind, indem sie ihre Internationalisierungsstrategien dank der Nutzung digitaler Werkzeuge und der Weiterentwicklung der digitalen Kompetenzen der Lehrkräfte verbessern.

<https://euges-cologne-projects.eu/Projects/PRODIGE>

# ERASMUS+ | Zahlen 2022-23

## Zahlen ERASMUS+

### 1. Projekt Move On der EU-Geschäftsstelle Köln

- 108 Entsendungen (21-22: 93)
- SUS: 76 (21-22: 73)
- KUK: 32 (21-22: 20)

### 2. Mobilitäten Schülerinnen und Schüler 2022/23

- 1440

### 3. Dienstreisen KUK EU-GES EU-Ausland

- 18 (21-22: 21)

### 4. Dienstreisen KUK EU-Ausland insgesamt

- 343 (21-22: 197)
- 37 Schulen (21-22: 37)

## Zahlen EU-Geschäftsstelle Köln

### 1. Netzwerk der Schulen

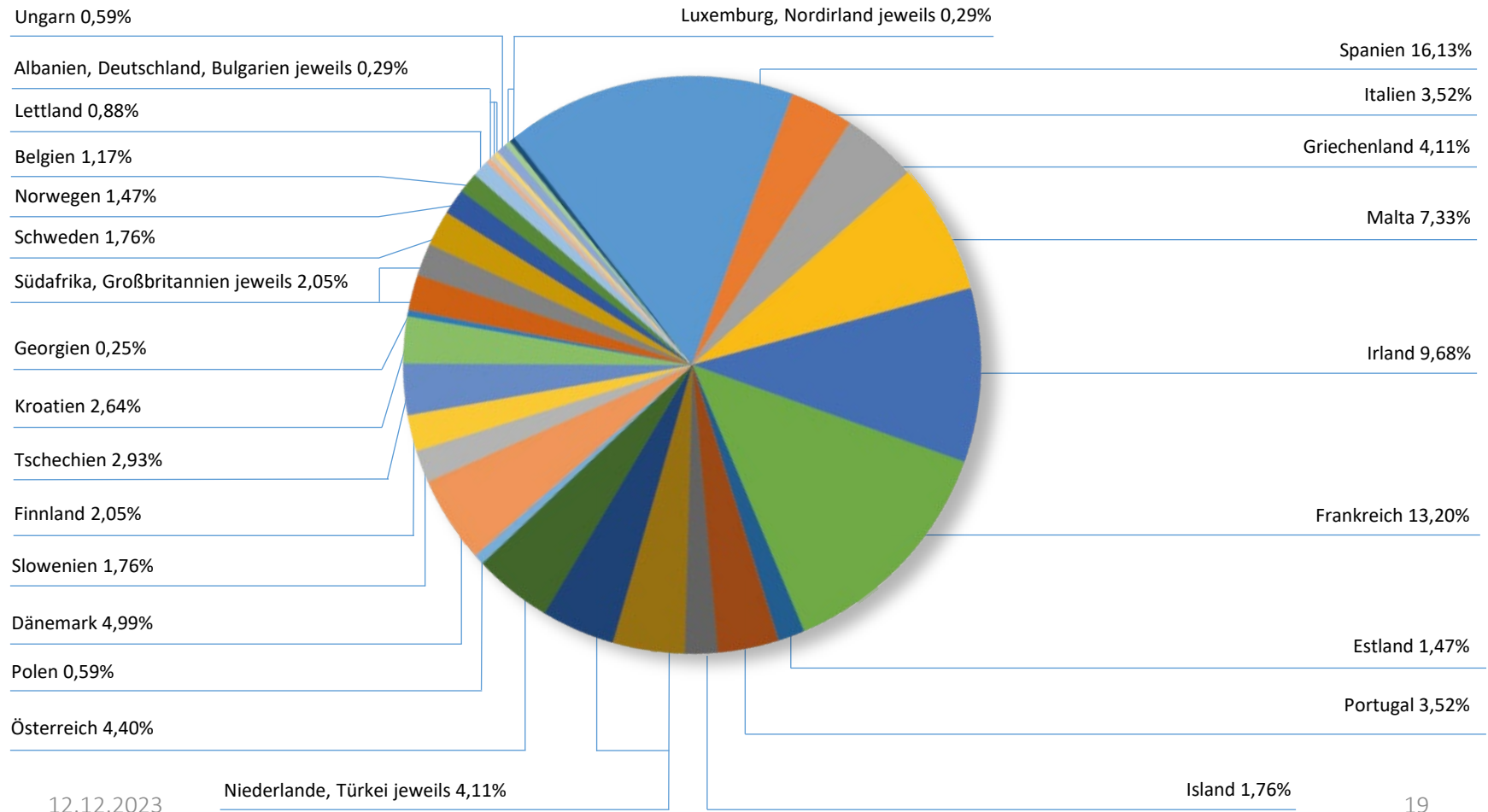
- **Netzwerk der EU-Koordinierenden**  
118 Personen
- **Erweitertes Netzwerk**  
235 Kolleginnen und Kollegen

### 2. Fortbildung Internationalisierungsstrategie und Schulentwicklung

- 24 Schulen
- über 80 Kolleginnen und Kollegen

# ERASMUS+ | Zahlen 2022-23

## Dienstreisen Kolleginnen und Kollegen EU-Ausland insgesamt



# ERASMUS+



Projekte der EU-Geschäftsstelle Köln werden zu einem großen Teil durch das Programm ERASMUS+ gefördert. Alle genannten Projekte sind durch ERASMUS+ gefördert worden.



**Co-funded by  
the European Union**

The European Commission support for the production of this publication does not constitute an endorsement of the contents which reflects the views only of the authors, and the Commission cannot be held responsible for any use which may be made of the information contained therein.

# EU-Geschäftsstelle - Bezirksregierung Köln

Thorsten Noelle (*Executive director*)



Bezirksregierung Köln

Dezernat 45 –

EU-Geschäftsstelle

Wirtschaft + Berufsbildung

50606 Köln

Dienstgebäude:

Zeughausstr. 2-10, 50667 Köln

Telefon:

+ 49 (0) 221 - 147 – 2388

eMail:

thorsten.noelle@brk.nrw.de

Internet:

[www.brk.nrw.de/europa](http://www.brk.nrw.de/europa)

<https://euges-cologne-projects.eu>

Facebook

EU-Geschäftsstelle Köln

Instagram

@eugescologne

X (Twitter)

@EUGESCologne

